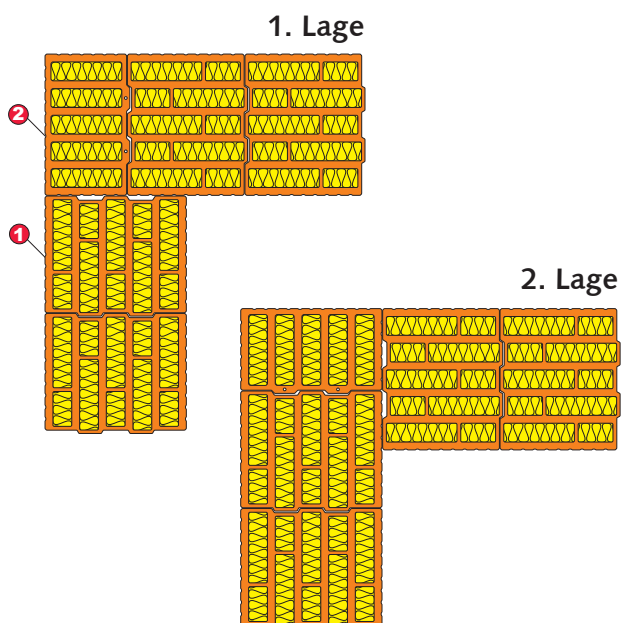


Ausführungs-Details

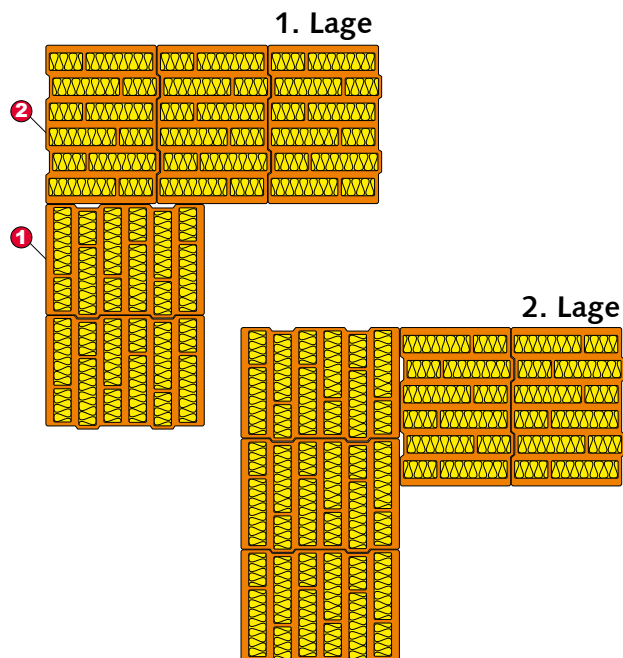
Verlegeanleitung für Mauerstärke 30,0 cm

- 1 Außenwandziegel d = 30,0 cm
- 2 Eckziegel einseitig glatt d = 30,0 cm



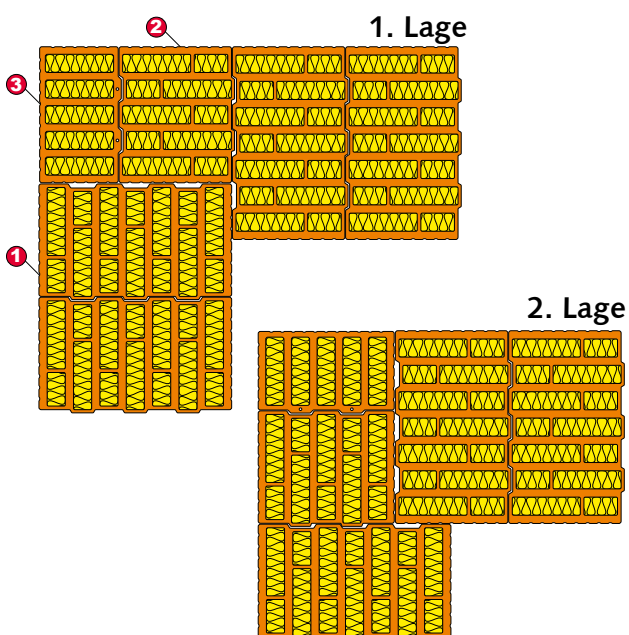
Verlegeanleitung für Mauerstärke 36,5 cm

- 1 Außenwandziegel d = 36,5 cm
- 2 Eckziegel einseitig glatt d = 36,5 cm



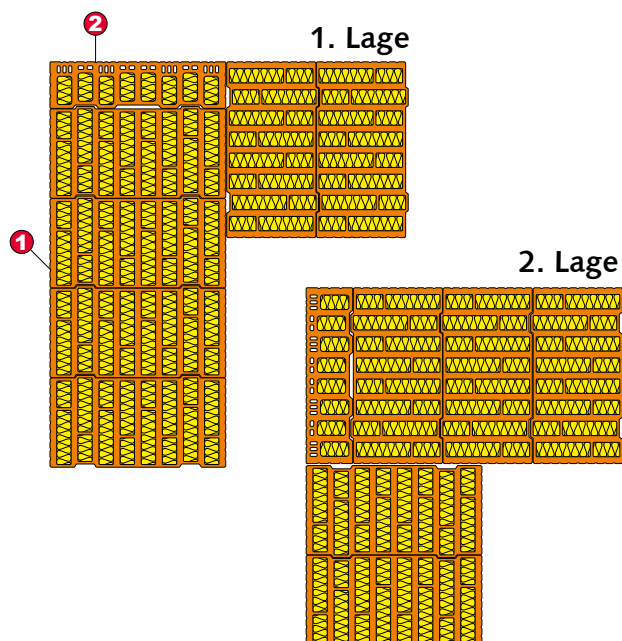
Verlegeanleitung für Mauerstärke 42,5 cm

- 1 Außenwandziegel d = 42,5 cm
- 2 Außenwandziegel d = 30,0 cm
- 3 Eckziegel einseitig glatt d = 30,0 (17,5 L)

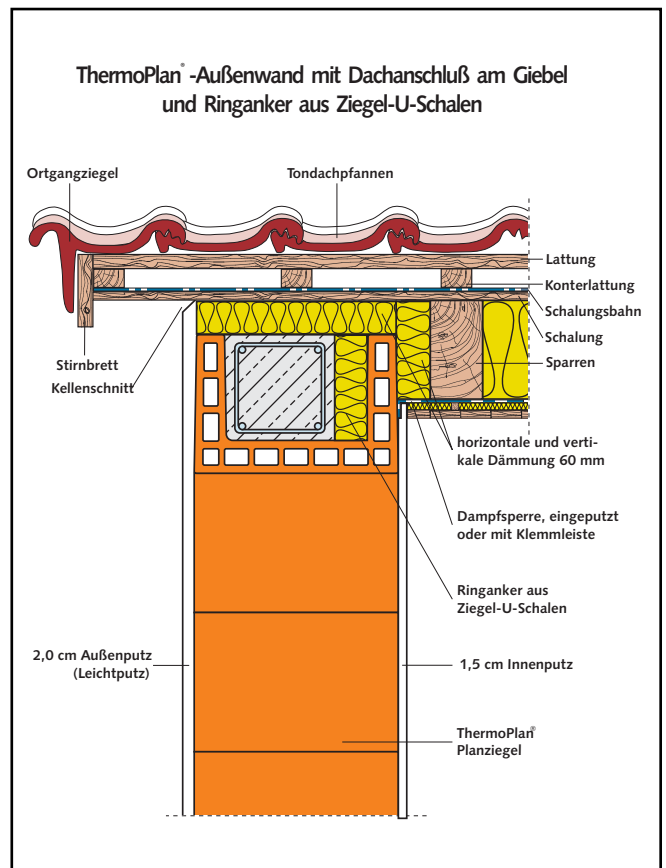
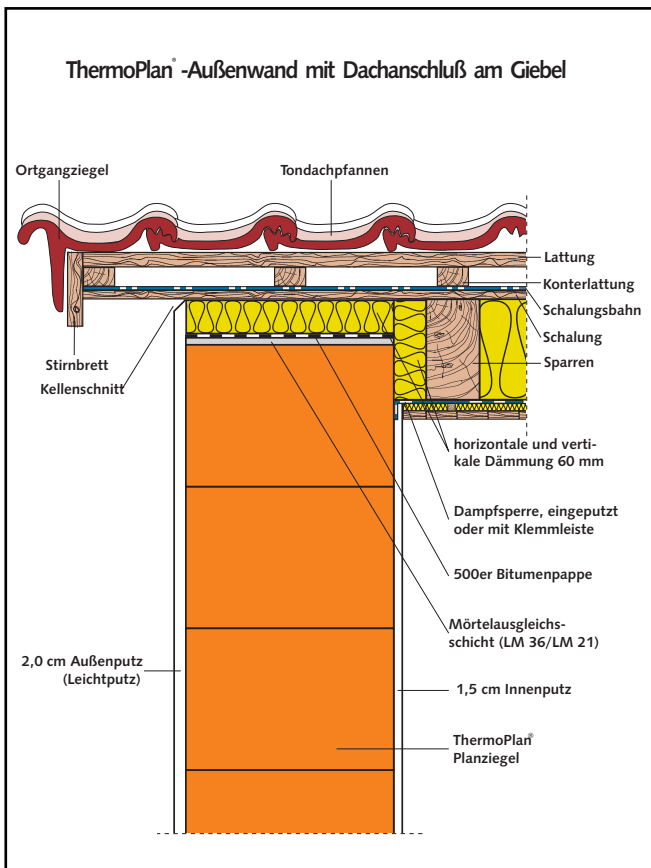
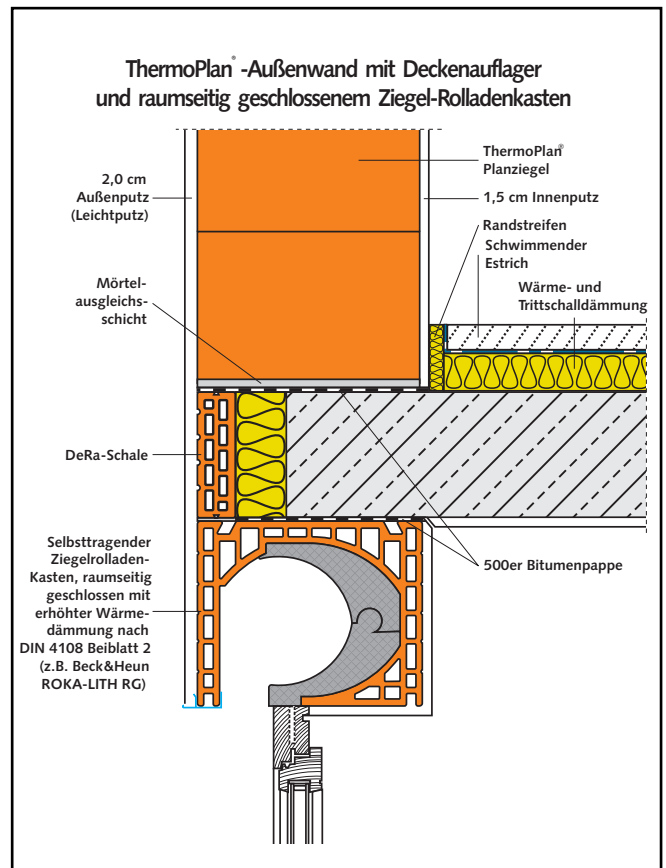
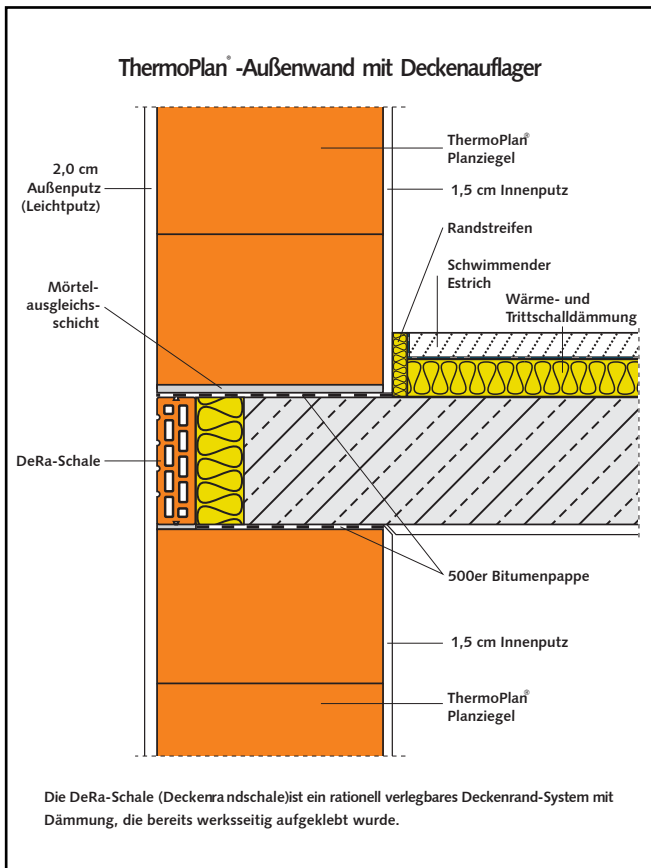


Verlegeanleitung für Mauerstärke 49,0 cm

- 1 Außenwandziegel d = 49,0 cm
- 2 Anfängerziegel d = 49,0 cm

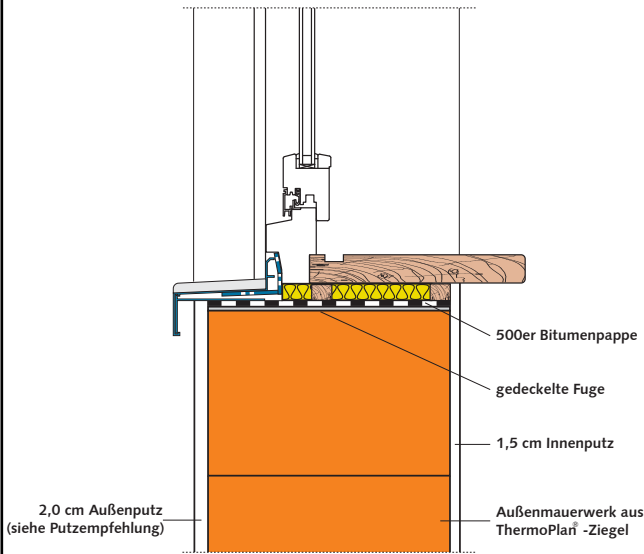


Ausführungs-Details



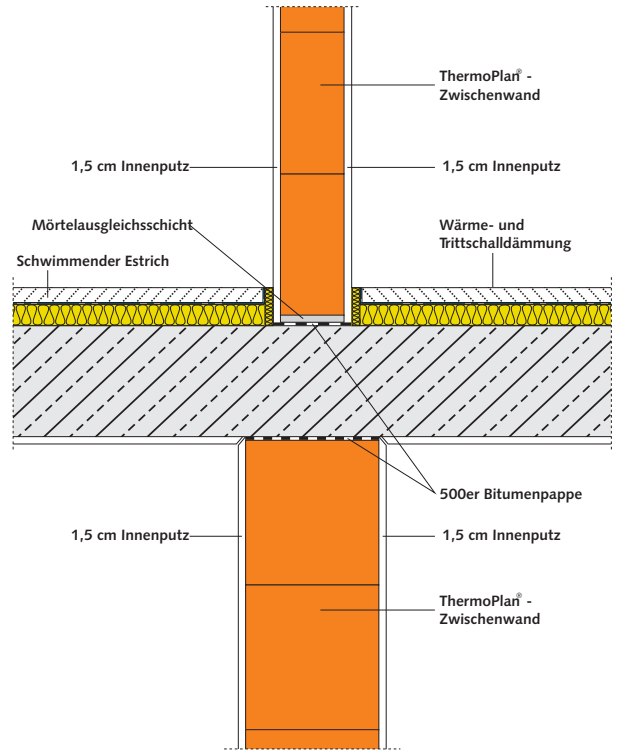
Ausführungs-Details

ThermoPlan® -Außenwand mit Fensterbrüstung

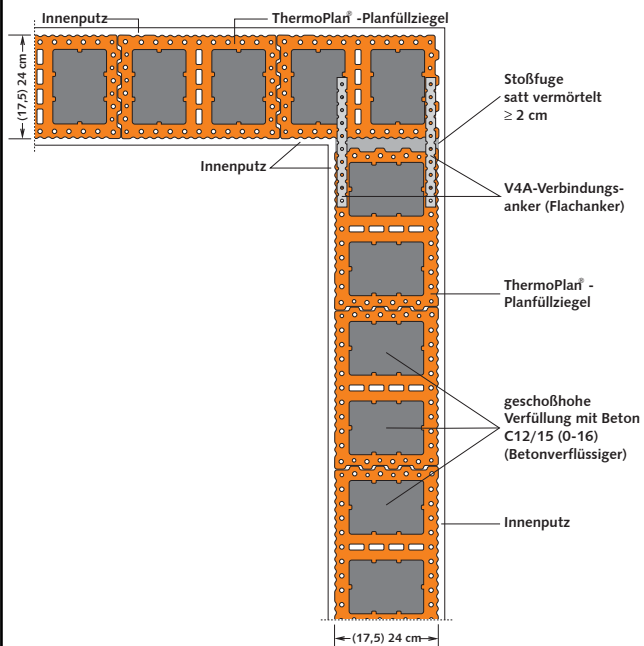


Fensterbrüstungen sind während der Bauzeit vor Durchnässung zu schützen. Um erhöhte Austrocknungszeiten oder sogar Frostschäden zu vermeiden, muss die Durchnässung durch Tagwasser mit geeigneten Maßnahmen verhindert werden. Außerdem müssen entsprechend dem geltenden Stand der Technik Gebäude dicht ausgeführt werden. Es ist deshalb unbedingt erforderlich, dass der obere Wandabschluss auch von Fensterbrüstungen „abgedeckt“ wird. Eine wirtschaftliche Lösung für den Mörtelabgleich bietet hierbei z.B. die Anwendung des VD-Systems.

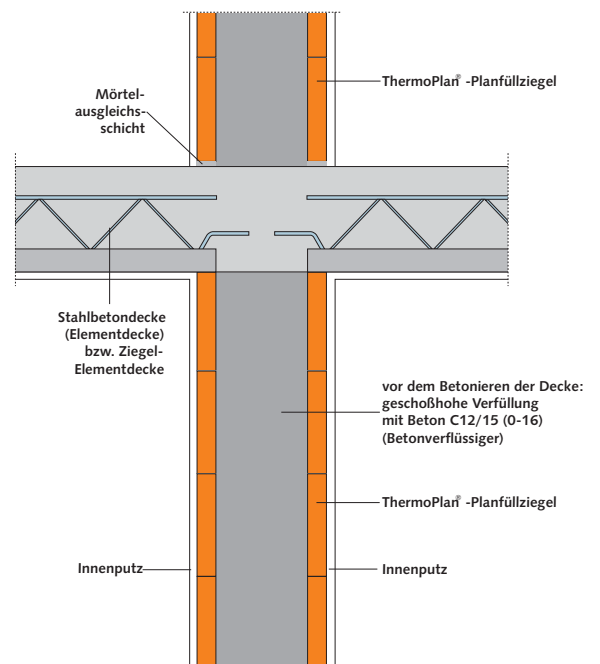
ThermoPlan® -Innenwände mit Deckenaufleger



Trennwand aus Planfüllziegel PFZ / 90°-Ecke

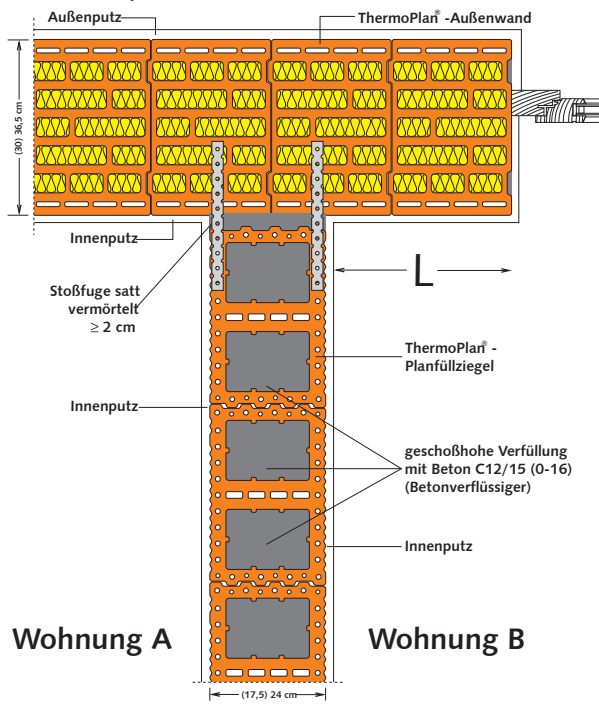


Deckenaufleger Planfüllziegelwand

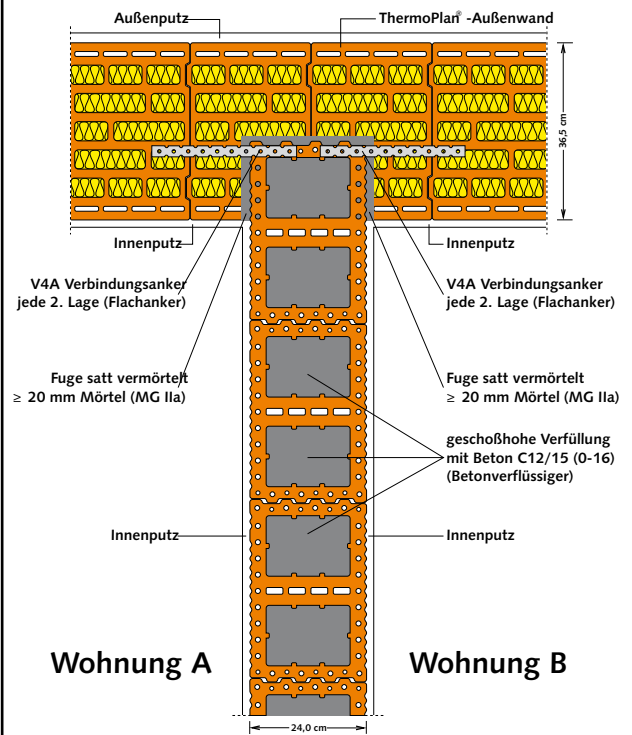


Ausführungs-Details

Wandanschluß in Stumpfstoßtechnik schalldämmende Trennwand aus Planfüllziegel PFZ an Außenwand aus ThermoPlan® MZ10, empfohlen bei $L \leq 1,0 \text{ m}$ ($< 2,5 \text{ m}^2$)



Wandanschluß schalldämmende Trennwand aus ThermoPlan® PFZ eingebunden in Außenwand aus ThermoPlan® MZ10



Wandanschluß schalldämmende Trennwand aus Planfüllziegel PFZ mit integrierter Wärmedämmung (bauseits einzubringen) eingebunden in Außenwand aus ThermoPlan® MZ10

